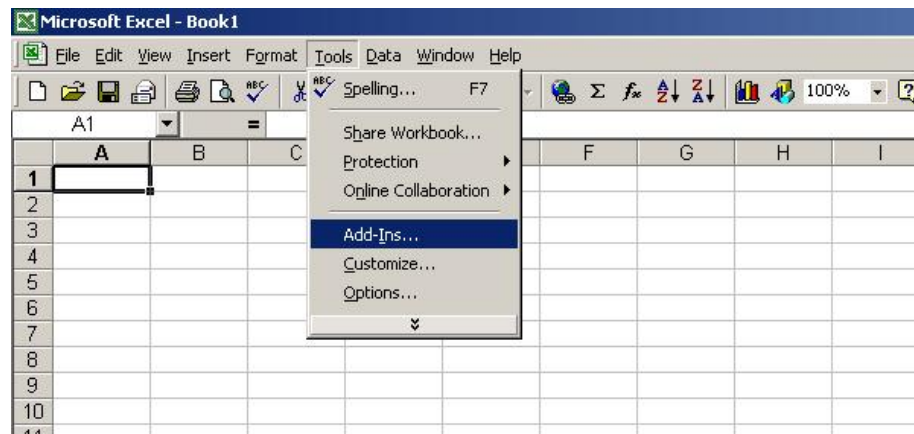


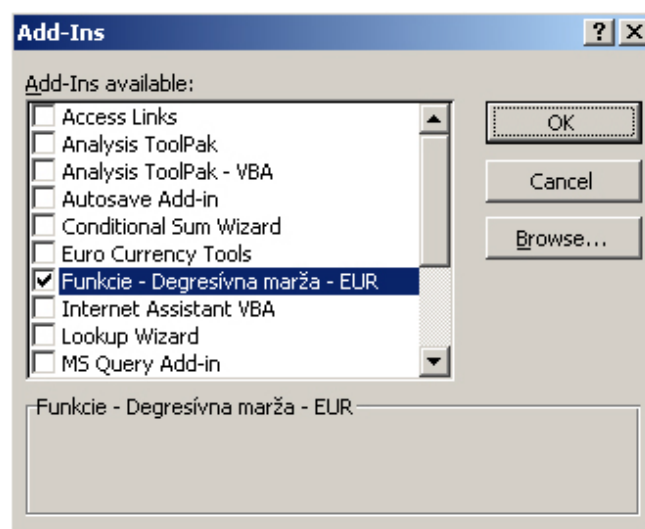
## Popis súboru funkcií pre počítanie degresívnou obchodnou prirážkou v euro

### Postup inštalácie:

1. súbor *Degr\_funkcie\_EUR.xla* skopírujeme do ľubovoľnej zložky na pevnom disku počítača, napríklad do *C:\Documents and Settings\My Documents*
2. spustíme Microsoft Excel
3. na hornej lište nájdeme a stlačíme tlačidlo *Nástroje (Tools)* a z roletky vyberieme ponuku *Doplňky (Add-Ins)*

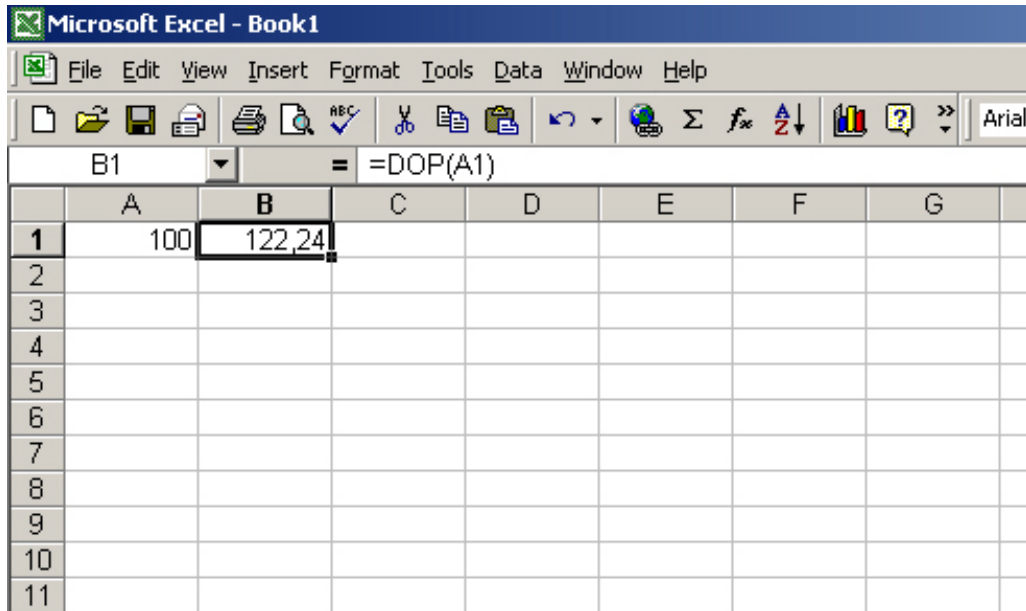


4. objaví sa nám ponuka s možnosťou pridať rozšírenie pre Excel. Stlačíme tlačidlo *Prehľadávať (Browse)* a nájdeme súbor *Degr\_funkcie\_EUR.xla*, ktorý sme si uložili na začiatku (napríklad v zložke *C:\Documents and Settings\My Documents*)

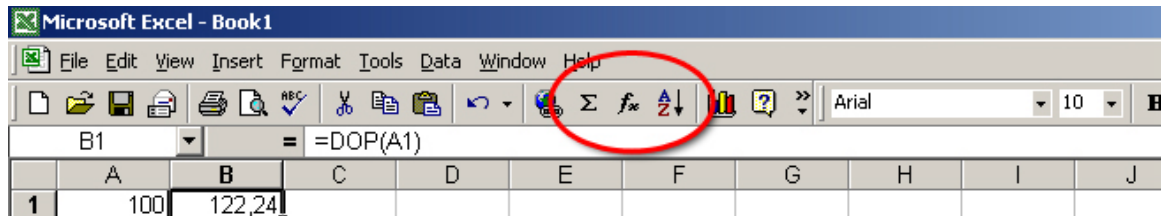


5. v zozname nám pribudla položka *Funkcie – Degresívna marža - EUR*. Túto položku označíme a stlačíme tlačidlo OK

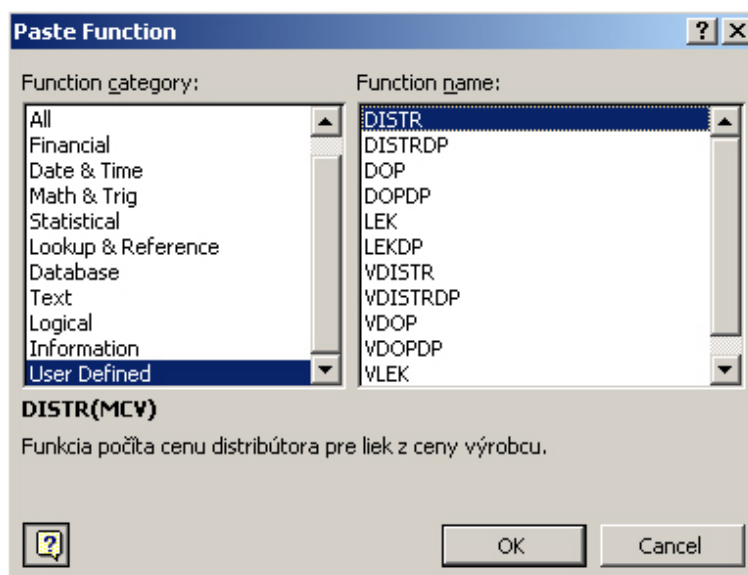
Teraz môžete využívať funkcie vlozenej kalkulačky, ktorá zobrazuje svoje výsledky v euro, napríklad *DOP*:



Funkcie kalkulačky nájdeme po kliknutí na ikonku Fx v hornej lište Excelu:



Po kliknutí sa zobrazí okno s funkciami. Tu si môžeme vybrať požadovanú funkciu zo zoznamu User Defined. Ak na niektorú funkciu klikneme, zobrazí sa popis funkcie v dolnej časti okna. Označenú funkciu zvolíme kliknutím na tlačidlo OK. Výber zrušíme tlačidlom Zrušiť:



Popis funkcií kalkulačky pri počítaní degresívnou obchodnou prirážkou v Euro:

- **DOP** – ako vstup zadávame cenu výrobcu a kalkulačka nám vypočíta konečnú cenu pre lekára aj s 10% DPH
- **DISTR** – ako vstup zadávame cenu výrobcu a výsledkom je cena distribútora bez DPH 10%
- **LEK** – ako vstup zadávame cenu výrobcu a výsledkom je cena pre lekára bez DPH
- **VDOP** – ako vstup zadávame konečnú cenu v lekárni s 10% DPH a na výstupe máme cenu výrobcu
- **VDISTR** – ako vstup zadávame konečnú cenu v lekárni s 10% DPH a kalkulačka vypočíta cenu distribútora bez 10% DPH
- **VLEK** – ako vstup zadávame konečnú cenu v lekárni s 10% DPH a kalkulačka nám vypočíta cenu pre lekára bez DPH

Popis funkcií kalkulačky pri počítaní s dietetickými potravinami:

- **DOPDP** – ako vstup zadávame cenu výrobcu a kalkulačka vypočíta konečnú cenu pre lekára aj s DPH 19%
- **DISTRDP** – ako vstup zadávame cenu výrobcu a výsledkom je cena distribútora bez DPH 19%
- **LEKDP** – ako vstup zadávame cenu výrobcu a výsledkom je cena pre lekára bez DPH
- **VDOPDP** – ako vstup zadávame konečnú cenu v lekárni s 19% DPH a na výstupe máme cenu výrobcu
- **VDISTRDP** – ako vstup zadávame konečnú cenu v lekárni s 19% DPH a kalkulačka vypočíta cenu distribútora bez 19% DPH
- **VLEKDP** – ako vstup zadávame konečnú cenu v lekárni s 19% DPH a kalkulačka nám vypočíta cenu pre lekára bez DPH